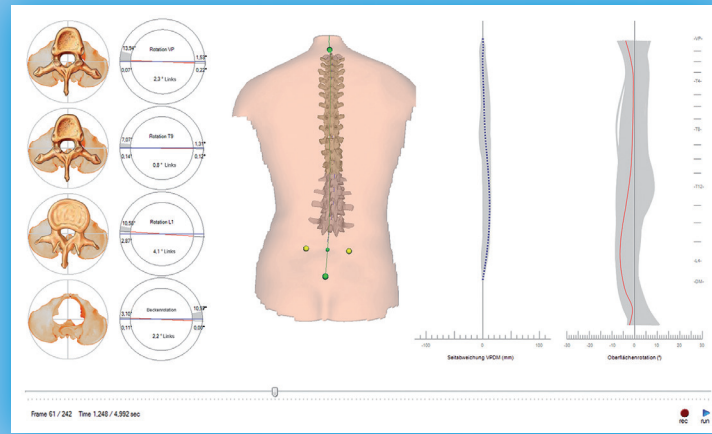


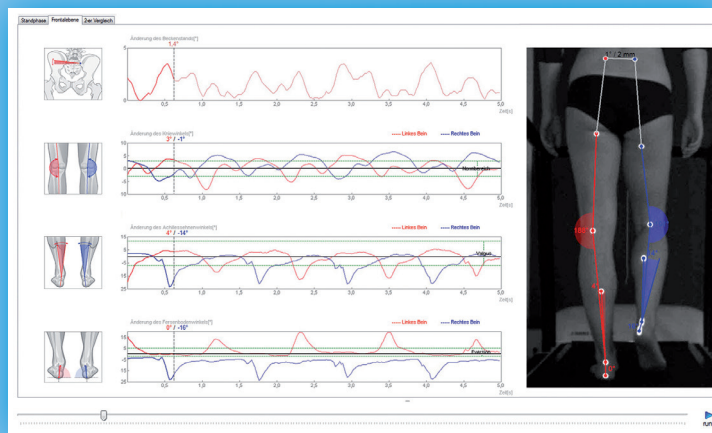
4D motion® Lab

Ganzheitliche Bewegungsanalyse

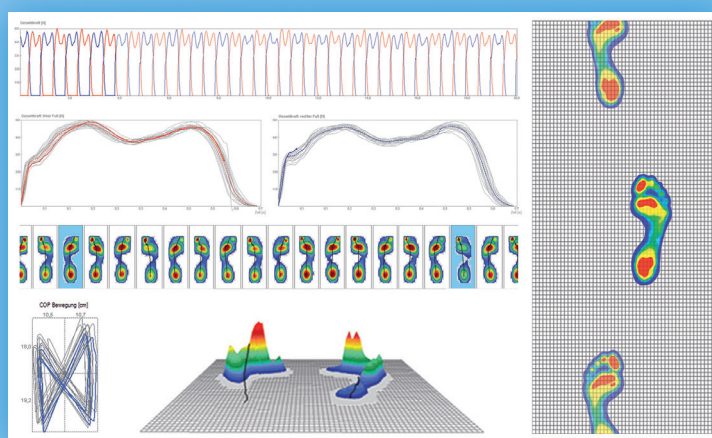
*Dynamische
Wirbelsäulen-
vermessung*



*Video-Ganganalyse
mit Beinachsen-
vermessung*



*Dynamische
Fußdruckmessung*



Ein innovativer Schritt in Richtung Gesundheit.

Kaum etwas ist wichtiger für den Menschen, als sich frei und uneingeschränkt fortbewegen zu können. Dabei ist uns selten bewusst, dass beim Gehen eine Vielzahl von Muskeln, Gelenken und Nervenbahnen koordiniert zusammenarbeiten müssen. Dieses komplexe Zusammenspiel kann schon durch kleinste Fehlfunktionen zu einer erheblichen Beeinträchtigung der Mobilität führen. Doch nicht immer liegt die Ursache dort, wo auch der Schmerz liegt. So können z.B. Rückenschmerzen und Kniebeschwerden durch Fehlbelastungen und Fehlstellungen der Füße verursacht werden, weil sie zu Veränderungen der gesamten Körperstatik führen. Möchte man also verlässliche Diagnosen stellen, so ist eine ganzheitliche Betrachtungsweise des Bewegungsapparates unerlässlich. Innovative Messtechnologie kann dabei entscheidend helfen:

Das Bewegungsanalyse-Labor **DIERS 4D motion® Lab** betrachtet in nur einem Messvorgang den gesamten Körper von den Füßen, über die Beine und das Becken bis hin zur Wirbelsäule. Die präzise Darstellung in Zahlen und anschaulichen Grafiken verhilft Ihrem behandelnden Arzt zu einer zuverlässigen Diagnose. Sie als Patient lernen Ihre gesundheitliche Situation und die Therapiemöglichkeiten zu verstehen, was sich erfahrungsgemäß sehr positiv auf den Heilungserfolg auswirkt.

Haben Sie Schmerzen im Fuß-, Knie-, Hüft- oder Rückenbereich?

Oft findet sich die Ursache nicht dort, wo es schmerzt. Wir erstellen ein ganzheitliches Bewegungsprofil, um den wirklichen Grund für Ihre Probleme zu finden.

Möchten Sie Schmerzen vorbeugen?

Werden Fehlstellungen in der Statik der am Gang beteiligten Gelenke (Fuß, Knie, Hüfte, Wirbelsäule) frühzeitig erkannt, können meist geeignete therapeutische Massnahmen ergriffen werden, um chronischen Schmerzen vorzubeugen.

Möchten Sie ein gesundes Wachstum Ihres Kindes fördern?

Gerade in der Wachstumsphase können Fußfehlstellungen und Haltungsschwächen auftreten. Werden sie rechtzeitig entdeckt, können sie meist schnell und relativ einfach korrigiert werden.

Sind Sie auf eine Gehhilfe (Prothese, Orthese, Bandagen, Einlagen...) angewiesen oder neurologisch bedingt in Ihrer Gehfähigkeit eingeschränkt?

Wir finden heraus, ob Sie optimal versorgt sind oder ob es vielleicht bessere Behandlungsmöglichkeiten gibt.

Sind Sie in physiotherapeutischer Behandlung?

Wir verfolgen den Heilungsprozess nach Verletzungen oder OPs, um Sie so schnell wie möglich wieder auf die Beine zu bringen.



Sprechen Sie uns an. Wir beraten Sie gerne.